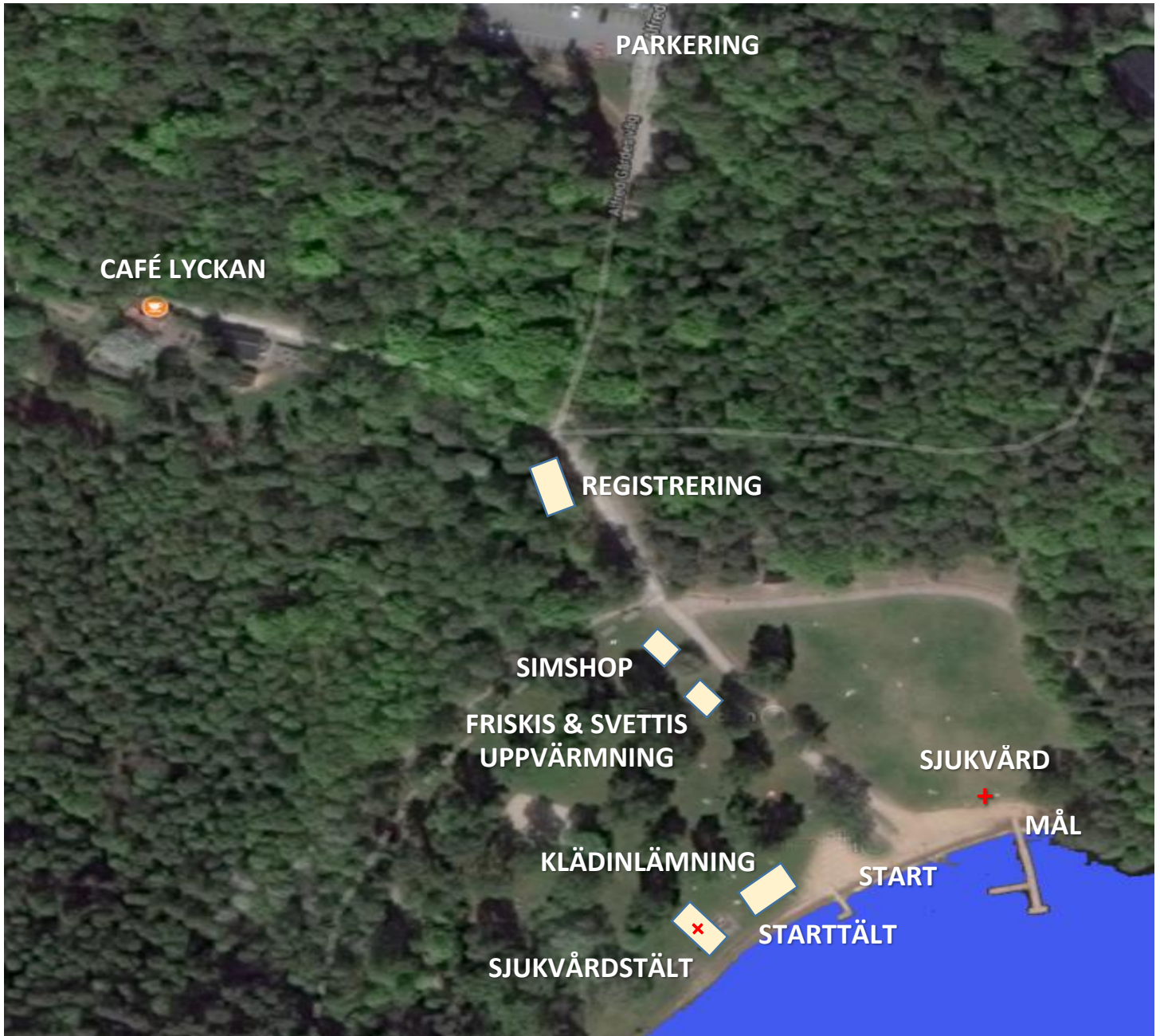


## Distanser

1000 m (orange), 2500 m (2 x grön) & 5000 m (4 x grön)



## Startområde

Från 20 till 10 minuter före respektive start släpps startgrupperna in i starttältet som är placerad nere vid stranden. Skylt vid ingången till tältet visar vilken startgrupp som för tillfället släpps in. I detta skede kontrollerar funktionär att du tillhör rätt startgrupp och har badmössa samt tidtagningschip på dig. Badmössan skall bäras så att startnumret sitter på vänster sida. Ca 10 minuter före start släpps startgruppen vidare ut till område varifrån man kan lämna ifrån sig plastpåsen med personliga tillhörigheter. Personal bevakar plastpåsar under simningen men arrangören tar ej på sig ansvar för personliga tillhörigheter.

Alla simmare passerar här efter genom en sluss där det elektroniska tidtagningschipet registreras. Om du av någon anledning väljer att avbryta simningen efter denna punkt måste du ovillkorligen meddela detta till funktionär och lämna ifrån dig ditt tidtagningschip. Startlinjen är strandkanten. Före start står du på stranden och inväntar startsignal.

## Målgång

Målet är markerat med en stor orange skylt med texten "FINISH". En korrekt målgång är att placera handen med tidtagningschipet på någon av de skyltar föreställande en hand som är placerade omedelbart över mållinjen. Fortsätt därefter framåt.

En backup-tid registreras några få meter efter mållinjen.